

# ALTOS DE MUÑIZ

VIVIR ES SOÑAR ALTO





# Innovador, moderno y joven:

Altos de Muñiz se propone transformar la vida cotidiana en una experiencia más placentera y sensorial; en una perfecta fusión entre elegancia y funcionalidad. Su estratégica ubicación con opciones de entretenimiento, culturales y educativas responde a la creciente necesidad que plantea la vida urbana contemporánea.



M  
7  
1  
8

**15**  
Pisos

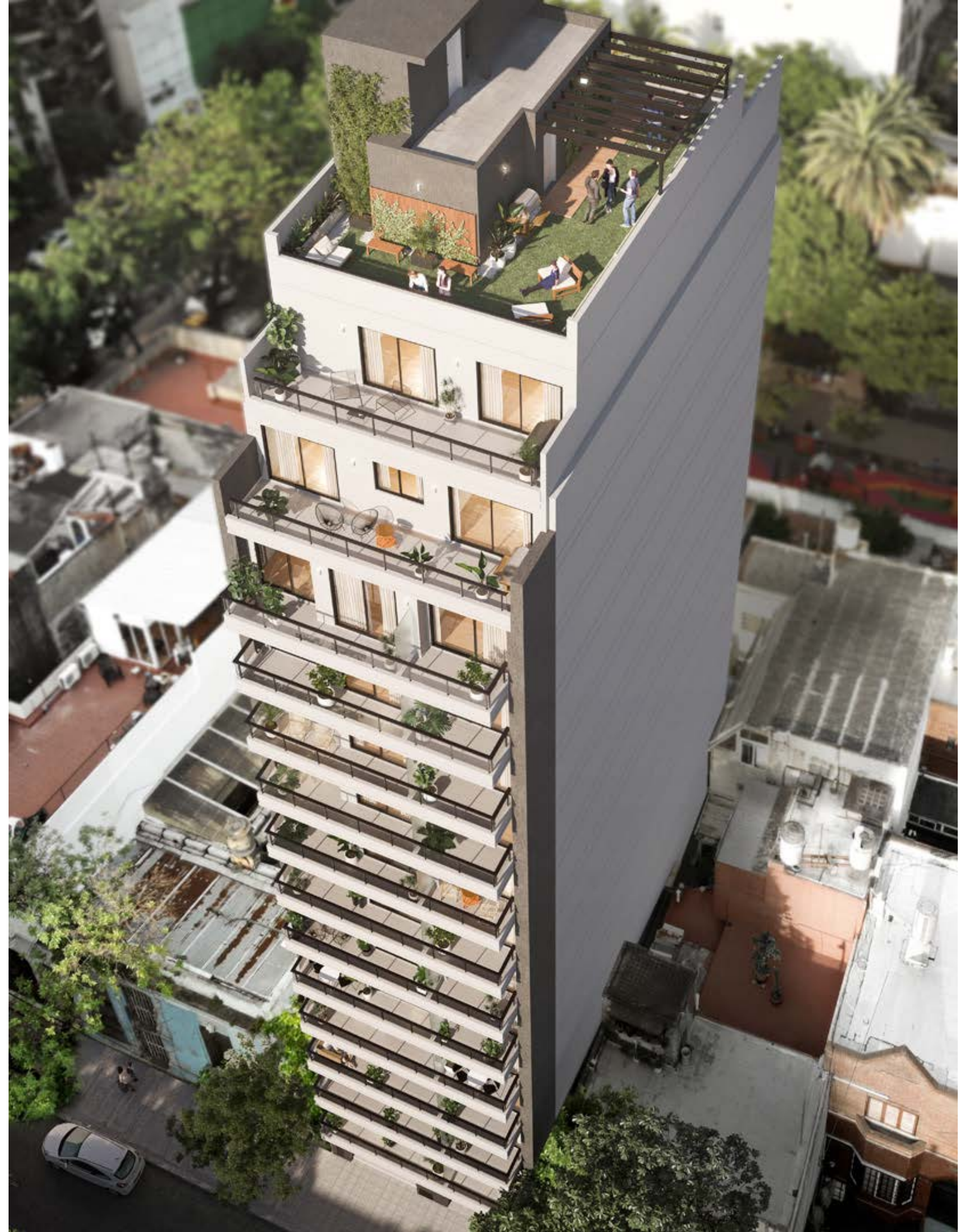
**1 a 3**  
Ambientes

**Green**  
Rooftop

**Cocheras**  
Cubiertas

**Bike**  
Parking

**SUM**  
Solarium



M  
7  
1  
8



M  
7  
1  
8

# El Barrio

## Un barrio con historia, arte y algo más...

Con una profunda tradición porteña y fuertes raíces culturales, Boedo cuenta con características culturales y sociales muy diversas.

Se destaca por sus ofertas gastronómicas de autor y también por sus principales corredores que brindan un sinfín de opciones para realizar compras, deportes y paseos familiares, así como también para disfrutar de la vida social.

### Accesos

- Av. La Plata
- Av. Independencia
- Av. Pedro Goyena
- Av. Jose M Moreno
- Av. Rivadavia
- Av. Boedo

### Comercios

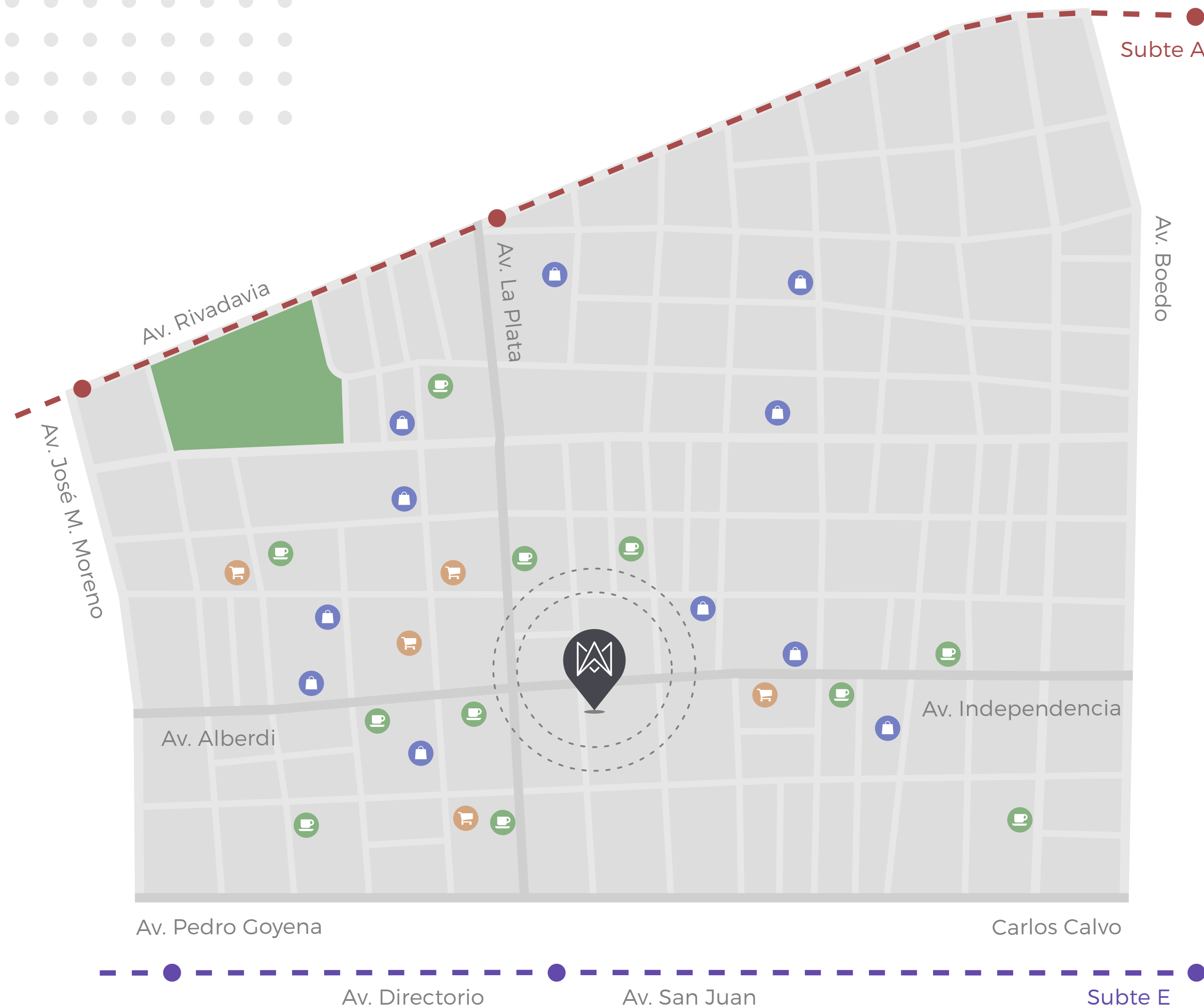
- Gimnasios
- Supermercados
- Centro comercial
- Corredor gastronómico

### Gastronomía

- Cafeterías
- Cervecerías
- Restaurantes
- Comida rápida
- Pizzerías
- Heladerías

### Servicios

- Bancos
- Gasolineras
- Hospitales
- Farmacias



M  
7  
1  
8

# Los Materiales

## Aberturas

Maximización de luz natural en todos los ambientes con carpintería A30 en aluminio anodizado negro de piso a techo con Doble Vidrio Hermético (DVH).

## Solados

Símil madera en todos los ambientes excepto baños, balcones y áreas comunes, que serán porcelanatos de 1era calidad.

## Placares

Frentes integrales con puertas corredizas e interiores completos. Puertas espejadas en habitaciones en suite.

## Ambientes

Modernos, amplios, funcionales y con gran luz natural. Espacios exteriores cómodos y amplios.

## Agua caliente

Distribución de agua caliente central con equipamiento de alta recuperación.

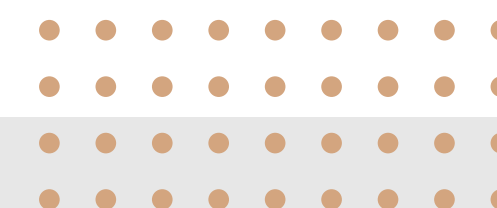
## Calefacción

Preinstalación de aire acondicionado frío-calor en dormitorios y living.

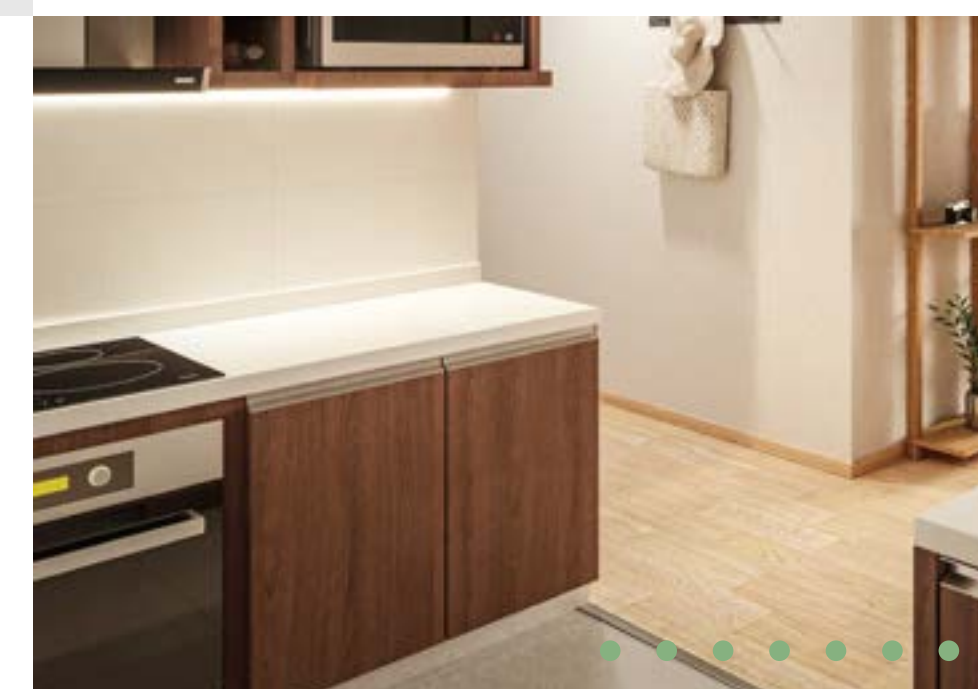
## Cocinas

Horno Eléctrico empotrado y Anafes vitroceramicos de primera calidad.

Mesada silestone blanco norte o similar.



M  
7  
1  
8



06



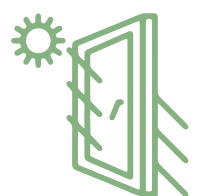
+ Diseño + Confort + Momentos



Carpintería superior



Terminaciones Premium



Ambientes Luminosos



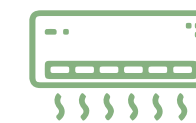
Pisos y revestimientos de primera línea



Baños completos con accesorios



Bajo Mantenimiento



Preinstalación Aires Acondicionados



Amplios espacios de guardado



Espacio y conexión para Lavarropas



# Unidades

## Monoambiente

40.62 m2 totales

## 2 Ambientes

48.80 a 65.40 m2 totales

## 3 Ambientes

79.03 a 110.24 m2 totales





# Monoambiente divisible

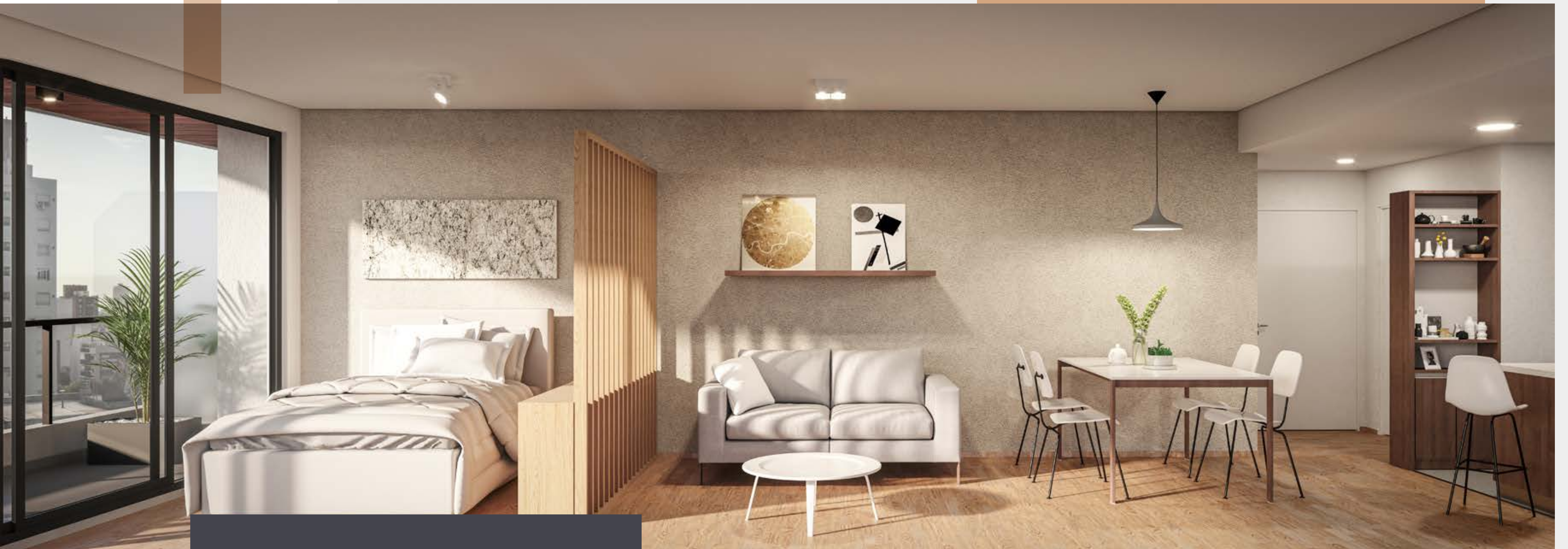
**Tu nueva vida comienza acá. Esta luminosa unidad divisible de diseño vanguardista**  
y moderno te invita a la independencia. Animate al espacio, anímate a vivir.

M  
7  
1  
8

—  
09  
—

1

## Monoambiente divisible



**Pisos 1 a 12**

**N°B**  
Departamento

**40.62**  
M2 totales

**36.27**  
M2 cubiertos

**4.35**  
M2 balcón

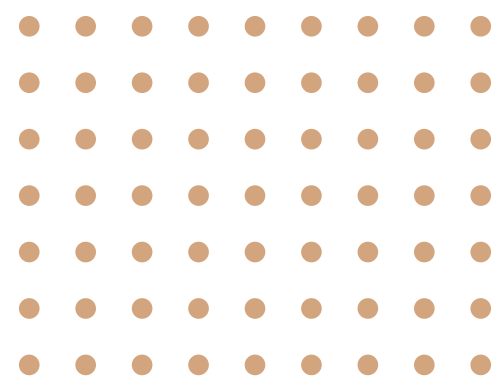
# 2



## Dos ambientes

**Espacio perfecto para compartir de a dos y comenzar ese proyecto que siempre soñaste.**

Sol, aire y espacio exterior para disfrutar con amigos. Todo pensado para que te sientas a gusto en un espacio diferente y exclusivo.



## Pisos 1 a 12

**48.80**  
M2 totales

41.82  
M2 cubiertos

6.98  
M2 balcón

## Piso 14

**65.40**  
M2 totales

48.38  
M2 cubiertos

17.02  
M2 terraza

**Dos ambientes**



**Pisos 1 a 12 y 14**



M  
7  
1  
8

12



# Tres ambientes

# 3

**Tranquilidad, aire y muchísima luz en estas increíbles unidades de 3 ambientes con vestidor y baño en suite.**

Para aquellas personas que buscan ese espacio adicional que brinda un segundo dormitorio y a su vez poder disfrutar de un balcón corrido en toda su extensión.



M  
7  
1  
8



# Tres ambientes

# 3



**Pisos 1 a 13**

## Piso 1

<b>110.24</b>	66.86	43.38
M2 totales	M2 cubiertos	M2 patio

## Pisos 2 A 12

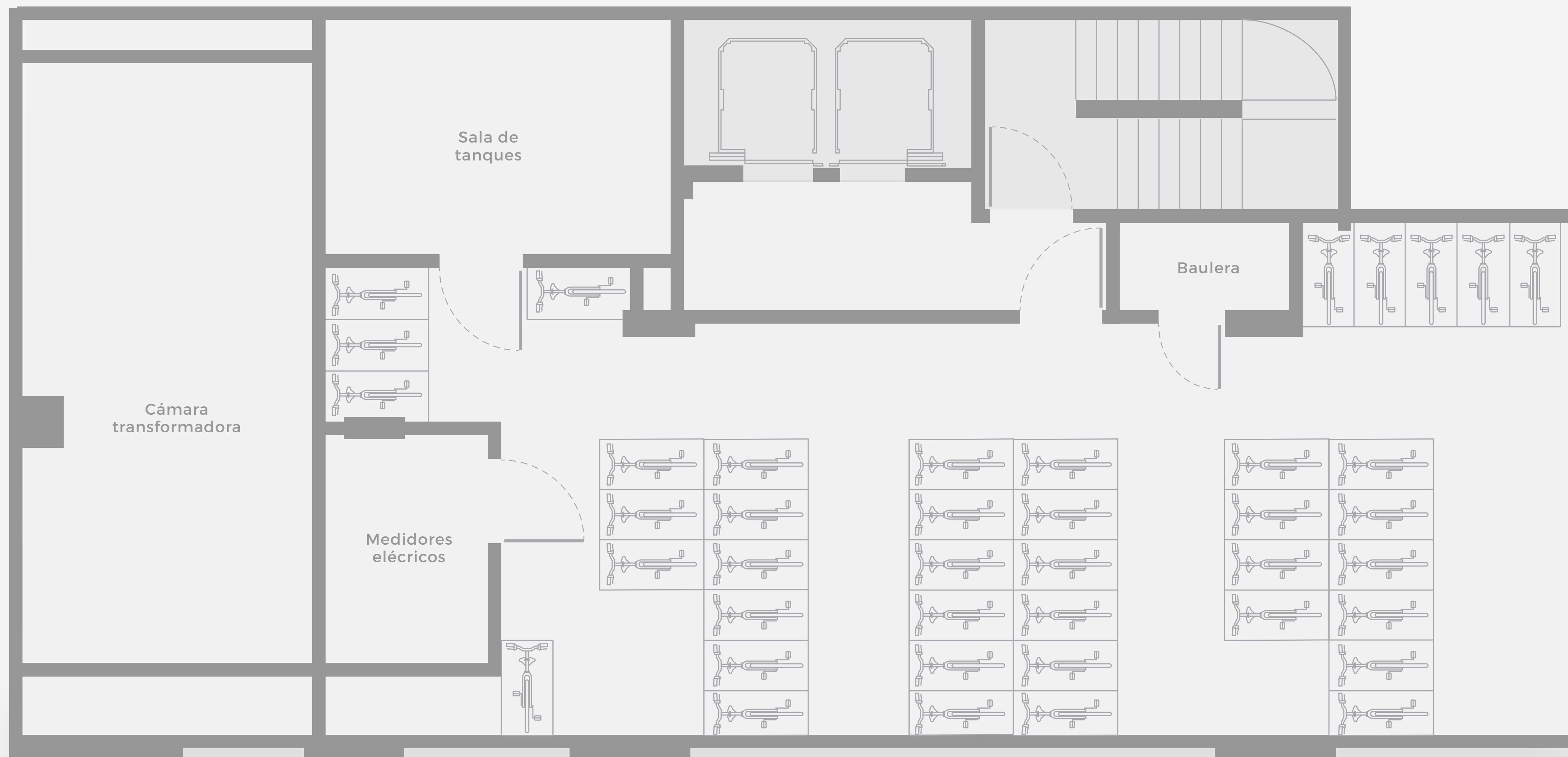
<b>79.03</b>	65.40	13.63
M2 totales	M2 cubiertos	M2 balcón

## Piso 13

<b>79.70</b>	66.07	13.63
M2 totales	M2 cubiertos	M2 balcón

# Subsuelo

Distribución de espacios en subsuelo. Espacio de guardado de bicicletas



15

14

13

12

11

10

9

8

7

6

5

4

3

2

1

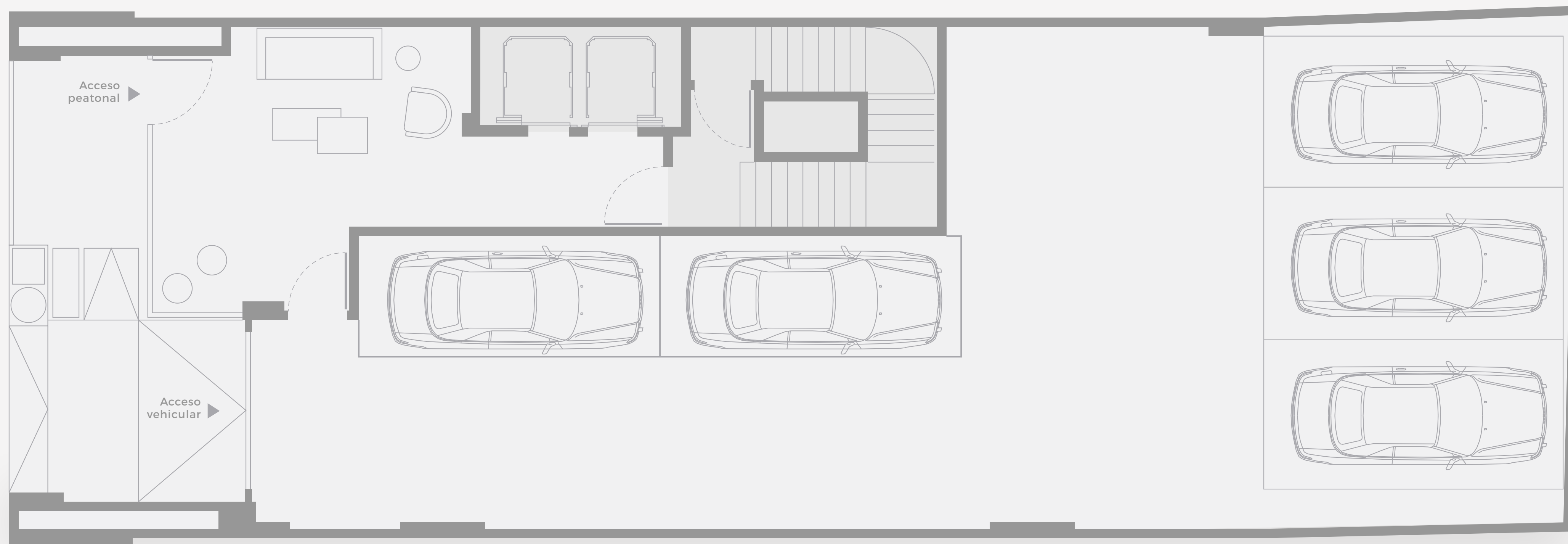
0

-1

15

# Planta baja

Accesos a edificio. Cocheras vehiculares y ascensores



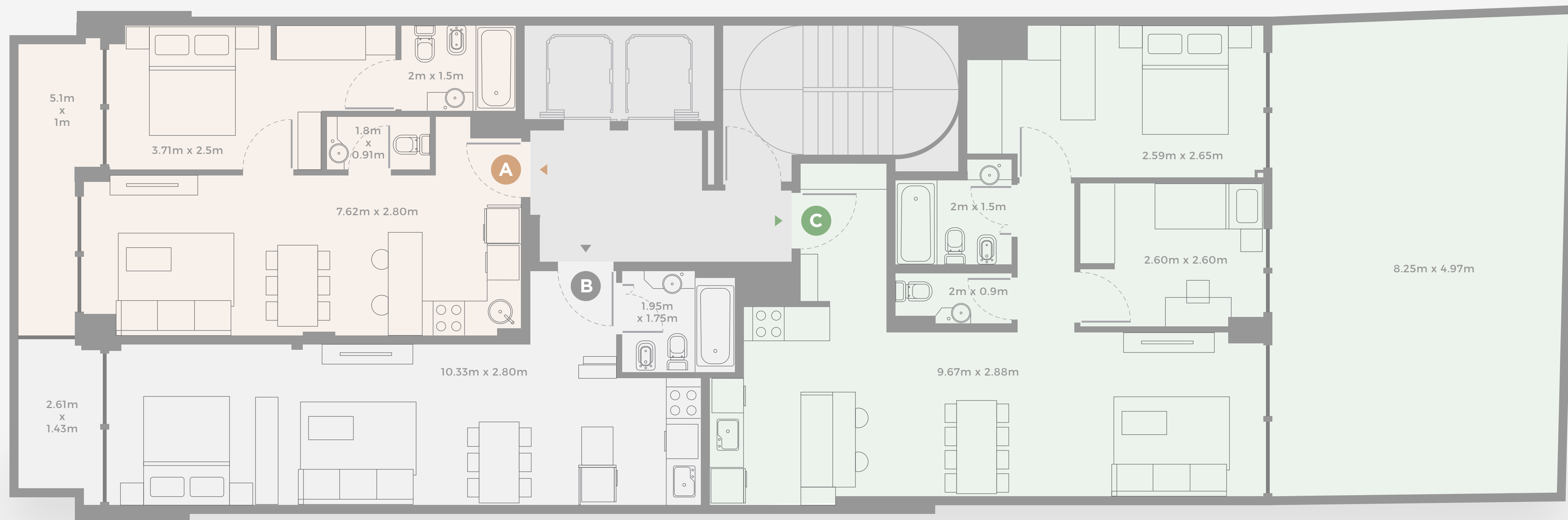
- 15
- 14
- 13
- 12
- 11
- 10
- 9
- 8
- 7
- 6
- 5
- 4
- 3
- 2
- 1
- 0**
- 1

Las medidas comprenden: muros medianeros y divisorios al 50%, muros interiores, plenos y vanos. / Las especificaciones, medidas y distribuciones contenidas en el presente son exclusivamente de carácter informativo y estimativo, no generando obligación alguna de las partes y estando sujetas las que en definitiva surjan de la construcción, las reglamentaciones vigentes, de los plazos de mensura particular y división por el régimen de propiedad horizontal.



# Planta 1

Distribución de espacios en piso 1. Unidades de 1, 2 y 3 ambientes al frente y contra frente.



## Departamento A

2 ambientes - 48.80 m<sup>2</sup> totales  
Interior: 41.82 m<sup>2</sup> Balcón: 6.98 m<sup>2</sup>

## Departamento B

Monoambiente - 40.62 m<sup>2</sup> totales  
Interior: 36.27 m<sup>2</sup> Balcón: 4.35 m<sup>2</sup>

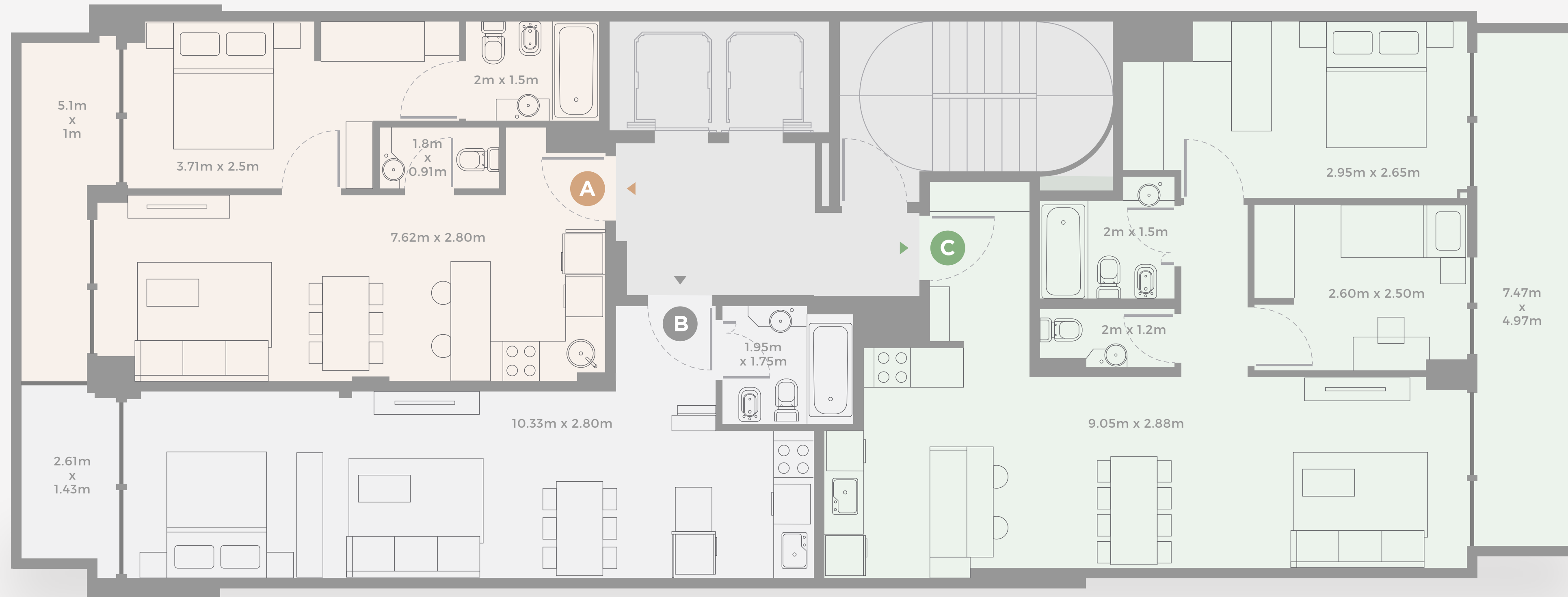
## Departamento C

3 ambientes - 110.24 m<sup>2</sup> totales  
Interior: 66.86 m<sup>2</sup> Patio: 43.38 m<sup>2</sup>

Las medidas comprenden: muros medianeros y divisorios al 50%, muros interiores, plenos y vanos. / Las especificaciones, medidas y distribuciones contenidas en el presente son exclusivamente de carácter informativo y estimativo, no generando obligación alguna de las partes y estando sujetas las que en definitiva surjan de la construcción, las reglamentaciones vigentes, de los plazos de mensura particular y división por el régimen de propiedad horizontal.

# Plantas 2 a 12

Distribución de espacio pisos 1 a 12. Unidades de 1, 2 y 3 ambientes al frente y contra frente.



## Departamento A

2 ambientes - 48.80 m<sup>2</sup> totales  
Interior: 41.82 m<sup>2</sup> Balcón: 6.98 m<sup>2</sup>

## Departamento B

Monoambiente - 40.62 m<sup>2</sup> totales  
Interior: 36.27 m<sup>2</sup> Balcón: 4.62 m<sup>2</sup>

## Departamento C

3 ambientes - 79.03 m<sup>2</sup> totales  
Interior: 65.40 m<sup>2</sup> Balcón: 13.63 m<sup>2</sup>

Las medidas comprenden: muros medianeros y divisorios al 50%, muros interiores, plenos y vanos. / Las especificaciones, medidas y distribuciones contenidas en el presente son exclusivamente de carácter informativo y estimativo, no generando obligación alguna de las partes y estando sujetas las que en definitiva surjan de la construcción, las reglamentaciones vigentes, de los plazos de mensura particular y división por el régimen de propiedad horizontal.

15

14

13

12

11

10

9

8

7

6

5

4

3

2

1

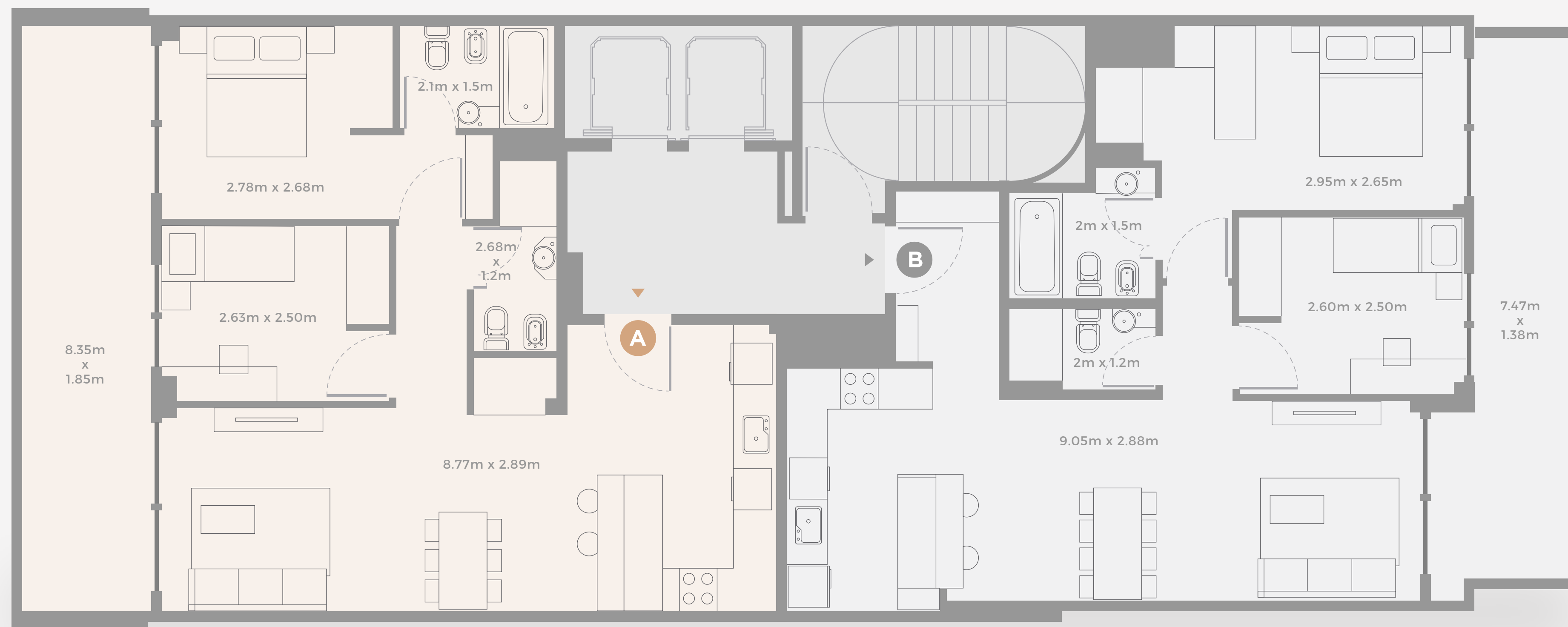
0

-1

18

# Planta 13

Distribución de espacios en piso 13. Unidades de 3 ambientes al frente y contra frente.



- 15
- 14
- 13**
- 12
- 11
- 10
- 9
- 8
- 7
- 6
- 5
- 4
- 3
- 2
- 1
- 0
- 1

## Departamento A

3 ambientes - 79.51 m<sup>2</sup> totales

Interior: 62.51 m<sup>2</sup> Balcón: 17.00 m<sup>2</sup>

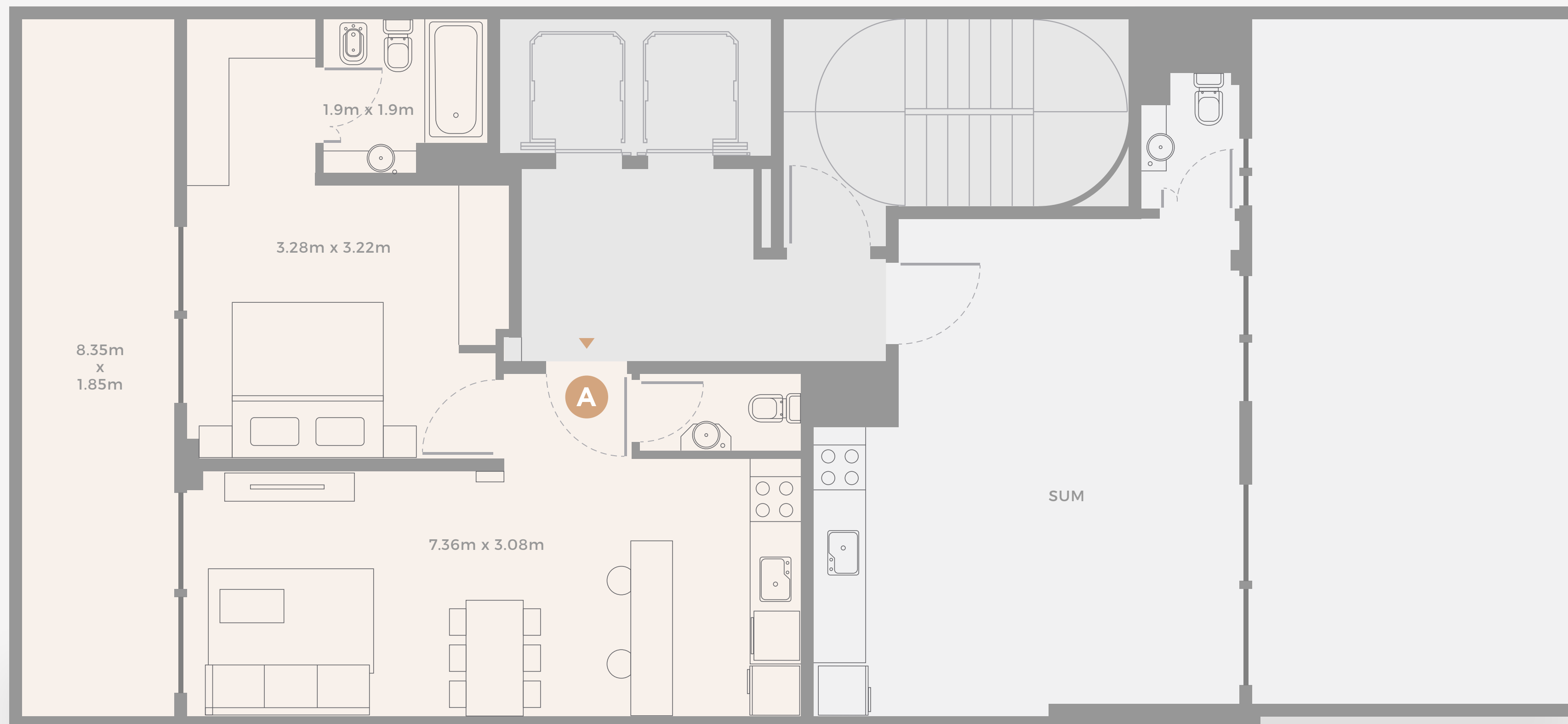
## Departamento B

3 ambientes - 79.70 m<sup>2</sup> totales

Interior: 66.07 m<sup>2</sup> Balcón: 13.63 m<sup>2</sup>

Las medidas comprenden: muros medianeros y divisorios al 50%, muros interiores, plenos y vanos. / Las especificaciones, medidas y distribuciones contenidas en el presente son exclusivamente de carácter informativo y estimativo, no generando obligación alguna de las partes y estando sujetas las que en definitiva surjan de la construcción, las reglamentaciones vigentes, de los plazos de mensura particular y división por el régimen de propiedad horizontal.

# Planta 14 **Distribución de espacios en piso 14.** Unidad de 2 ambientes al frente y Sala de Usos Múltiples



- 15
- 14**
- 13
- 12
- 11
- 10
- 9
- 8
- 7
- 6
- 5
- 4
- 3
- 2
- 1
- 0
- 1

## Departamento A

2 ambientes - 65.40 m2 totales

Interior: 48.38 m2 Balcón: 17.02 m2

Las medidas comprenden: muros medianeros y divisorios al 50%, muros interiores, plenos y vanos. / Las especificaciones, medidas y distribuciones contenidas en el presente son exclusivamente de carácter informativo y estimativo, no generando obligación alguna de las partes y estando sujetas las que en definitiva surjan de la construcción, las reglamentaciones vigentes, de los plazos de mensura particular y división por el régimen de propiedad horizontal.

# Rooftop

Distribución de expansión verde. Espacio común



15

14

13

12

11

10

9

8

7

6

5

4

3

2

1

0

-1

21



# Rooftop & SUM



Parrilla



SUM



Solarium

M  
7  
1  
8

**La terraza verde no es un amenity más, es un elemento fundamental para optimizar el uso de los recursos naturales** por sus importantes beneficios ambientales, entre los que se destacan la ralentización del escurrimiento del agua, la captura de CO2 y polución, y la reducción del efecto "islas de calor".



# Bike Parking



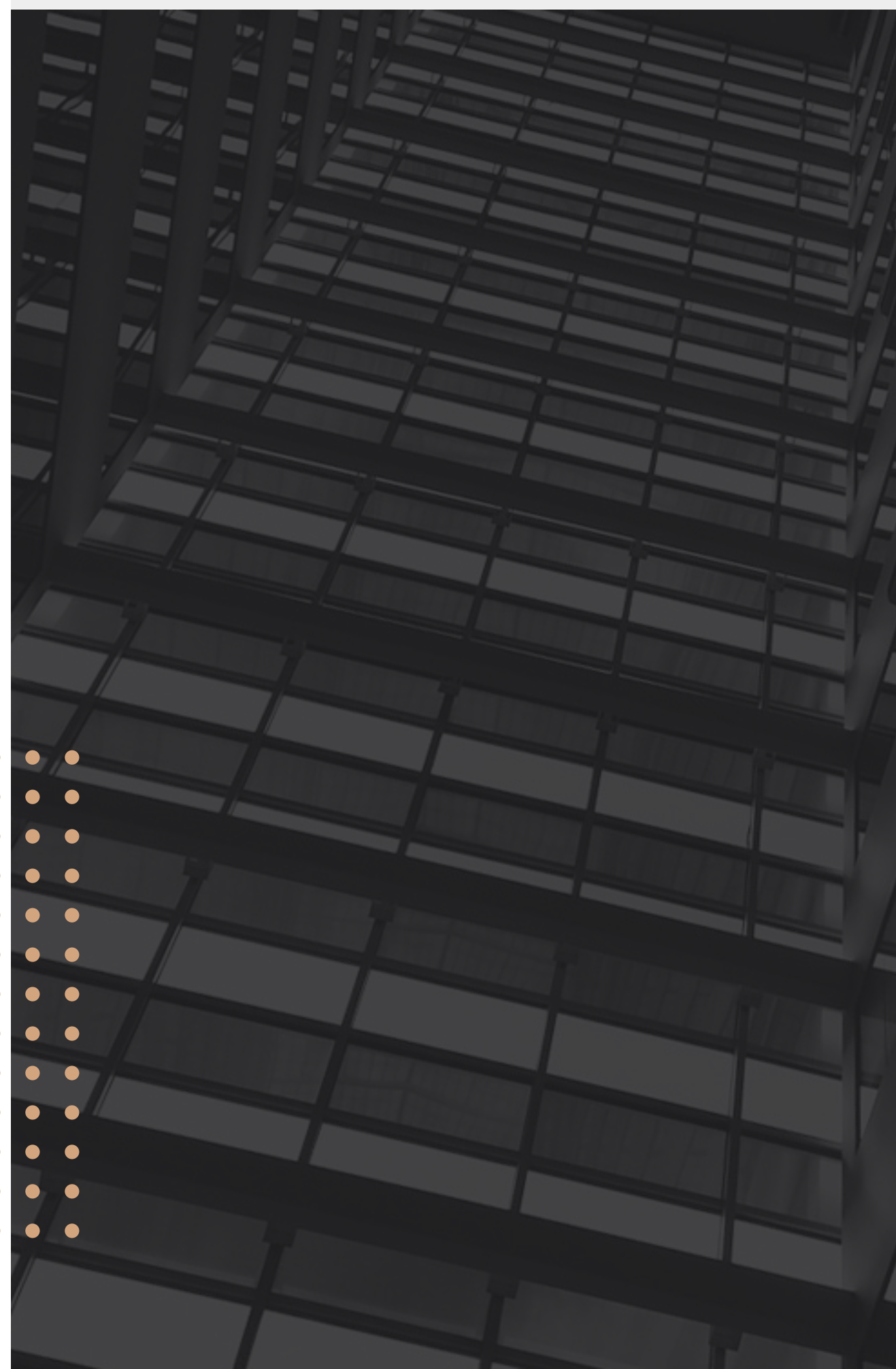
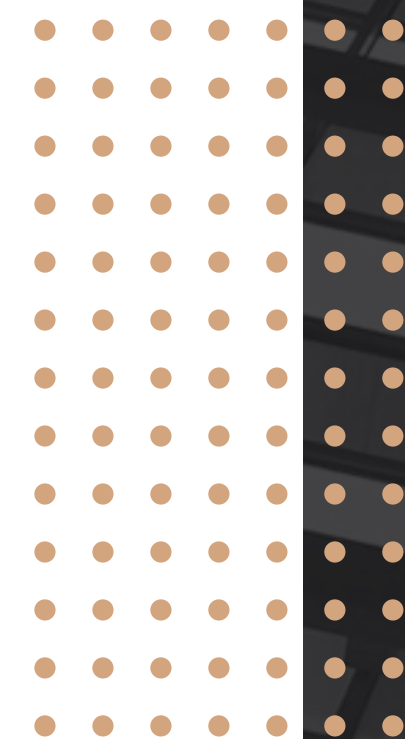
En el subsuelo del emprendimiento, accesible tanto por escalera como por ascensor, se encuentra un cómodo y exclusivo sector para guardado de bicicletas que brinda una solución de movilidad sustentable para recorrer la ciudad o disfrutar un paseo por el barrio. Cada departamento tendrá asignado y delimitado su espacio particular de estacionamiento.



*Proyectar.*  
***Construir. Habitar.***



**TJSGROUP**  
DESARROLLOS URBANOS



Nuestro objetivo es desarrollar proyectos inmobiliarios en donde la luz, los materiales, y la calidad constructiva sean los ejes principales, optimizando al máximo la relación precio/calidad de cada emprendimiento. Nuestro mayor desafío es el de poder ofrecer respuestas eficientes al modo de habitar y pertenecer a la ciudad contemporánea.

Nuestra sociedad con MRC Construcciones y su titular, el Arq. Mario Roberto Carpilovsca Zarate, con sus más de 300.000 m2 construidos, le brinda a nuestros desarrollos la confiabilidad y estabilidad que el mercado demanda, y a su vez nos permite garantizar los tiempos de entrega pactados con cada uno de nuestros inversores.






# ALTOS DE MUÑIZ

VIVIR ES SOÑAR ALTO






## Desarrolladora

-  [tjsgroup.com.ar](https://tjsgroup.com.ar)
-  [tjsgroup.desarrollos](https://www.instagram.com/tjsgroup.desarrollos)
-  [info@tjsgroup.com.ar](mailto:info@tjsgroup.com.ar)



## Proyecto y Dirección

-  [mrconstrucciones.com.ar](https://mrconstrucciones.com.ar)
-  [mrc.construcciones](https://www.instagram.com/mrc.construcciones)
-  [info@mrconstrucciones.com](mailto:info@mrconstrucciones.com)



ALANIZ PROPIEDADES

## Comercializa

-  [alanizpropiedades.com.ar](https://alanizpropiedades.com.ar)
-  [alanizpropiedadesok](https://www.instagram.com/alanizpropiedadesok)
-  (011) 5254-0011

